

## Il mercato naturale del gas



Ti ricordi quando  
non eri libero  
di scegliere?  
Ora c'è Energia.

VERDI  
800 991101  
CHIAMATA GRATUITA

### Energia: elettricità, gas, servizi. E l'impresa risparmia.

Nel mercato libero dell'energia, oggi le imprese possono scegliere un fornitore nuovo: Energia. Energia garantisce già a molte industrie italiane tutti i vantaggi di un fornitore multiutility, con la certezza di concreti risparmi e la trasparenza di contratti semplici e diversificati. Attraverso il sito web, Energia offre informazioni sul mercato, consulenza mirata e servizi su misura come Energia Management. Consultate [www.energiaweb.it](http://www.energiaweb.it): potrete scoprire tutti i vantaggi dell'offerta di Energia e trovare la soluzione per far risparmiare la vostra impresa. Energia, l'opportunità è adesso.

Scopri Energia e tutti i suoi servizi direttamente sul sito [www.energiaweb.it](http://www.energiaweb.it)

  
**energia**<sup>®</sup>  
L'alternativa

Massimo Orlandi – Energia S.p.A.

# Alcune criticità del settore gas in Italia



**1. Stoccaggio e modulazione**

**2. Accesso alle reti locali**

**3. Misure, penali di sbilanciamento e superi**

# Stoccaggi e modulazione



<b>Stoccaggio Strategico</b> 5,1 MMScm	
<b>Pseudo Working Gas</b> 2 MMscm	
<b>Stoccaggio Minerario</b> 1 MMScm	
<b>Spazio per modulazione</b>	<b>Punta per modulazione</b>
STOGIT 7 MMScm	STOGIT 240 MScm/giorno
EDISON T&S 0,3 MMScm	EDISON T&S 2 MScm/giorno
<b>Totale Stoccaggio</b> 15,5 MMScm	

# Stoccaggi e modulazione



## Criticità

**Impossibilità di programmazione**

**Si è provocato “un mercato secondario” del working gas che stimola comportamenti speculativi e causa inutili incrementi di costi**

**Inefficienze derivanti dalla gestione non unitaria**

**Scarsità artificiale di modulazione**

**Economicità delle importazioni compromessa**

**Clients industriali penalizzati**

# Stoccaggi e modulazione



## Proposte

**Anno termico di trasporto dal 1° aprile al 31 marzo**

**Aumentare la quota di stoccaggio attribuita alle necessità di modulazione**

**Definizione di un “WG convenzionale per ogni cliente”**

**Permettere a Stogit una gestione “quasi unitaria” degli stoccaggi**

**Stogit: banca del WG**

**Bilanciamento automatico con Stogit**

# Corrispettivo di sbilanciamento



Formula per il calcolo del corrispettivo:  $cds = (csds / 2) \times cm$

<b>cm= coefficiente di movimentazione</b>	<b>Periodo di iniezione a Stoccaggio (Estate)</b>	<b>Periodo di estrazione da stoccaggio (Inverno)</b>
<b>Immissione in rete</b>	$1 + cp$	$-(1 - cp)$
<b>Prelievo dalla rete</b>	$-(1 - cp)$	$1 + cp$

## Definizioni:

$cds$  = corrispettivo di sbilanciamento. E' un costo se positivo, un ricavo se negativo.

$sp$  = scostamento % sui volumi programmati (sbilanciamento x 100 / volume programmato)

$cp$  = coefficiente di penalità (può essere definito per scaglioni)

$csds$  = costo standard di stoccaggio, pari al costo medio di movimentazione (al limite anche convenzionale, purché vicino alla realtà) della movimentazione in e out di un Smc di WG.

$cm$  = coefficiente di movimentazione (si veda la tabella)

## Criticità

**Ca 7.000 clienti industriali allacciati alle reti cittadine, pur se idonei, sono esclusi dal mercato libero**

- **Clienti industriali allacciati a reti cittadine ostaggi dei propri distributori**
- **Le eccessive tariffe di trasporto sulle reti cittadine non permettono di servire economicamente i clienti industriali**

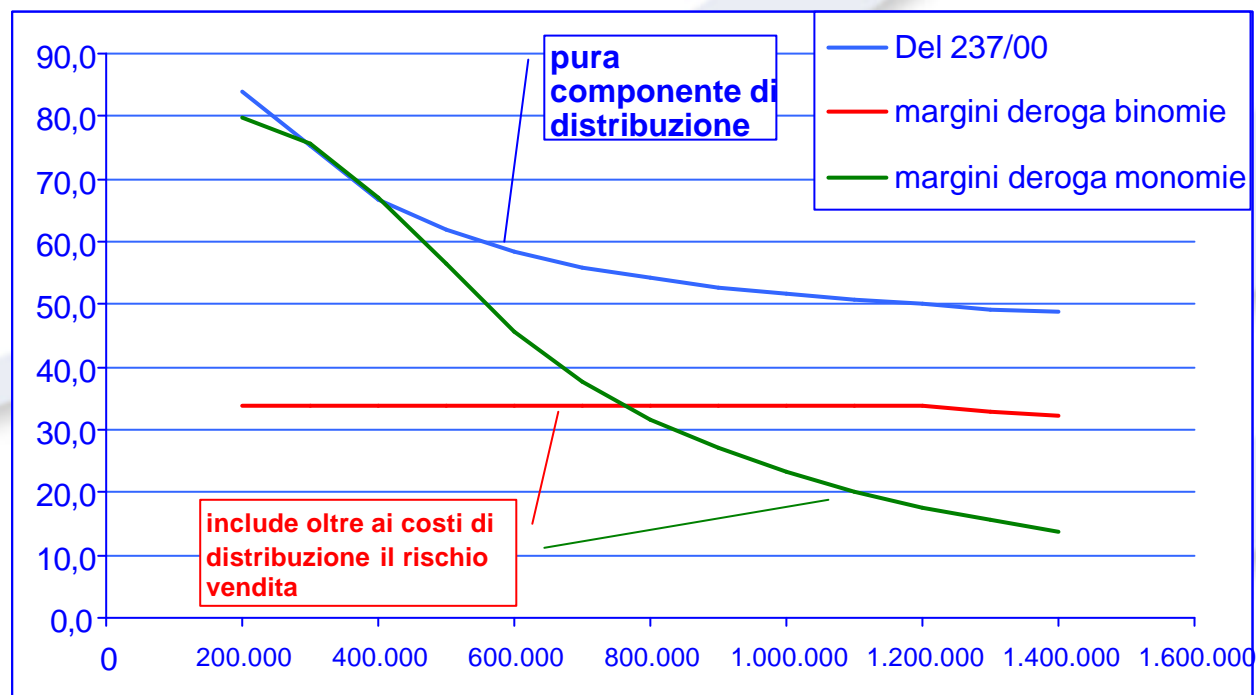
**Costi fissi delle cabine costituiscono una barriera all'ingresso di nuovi operatori**

# Accesso alle reti locali



## TARIFFE DI DISTRIBUZIONE GAS NATURALE valori transitori previsti da Del. 237/00 rispetto al precedente sistema tariffario

valori unitari (L/mc) in funzione dei consumi annui (mc/anno)



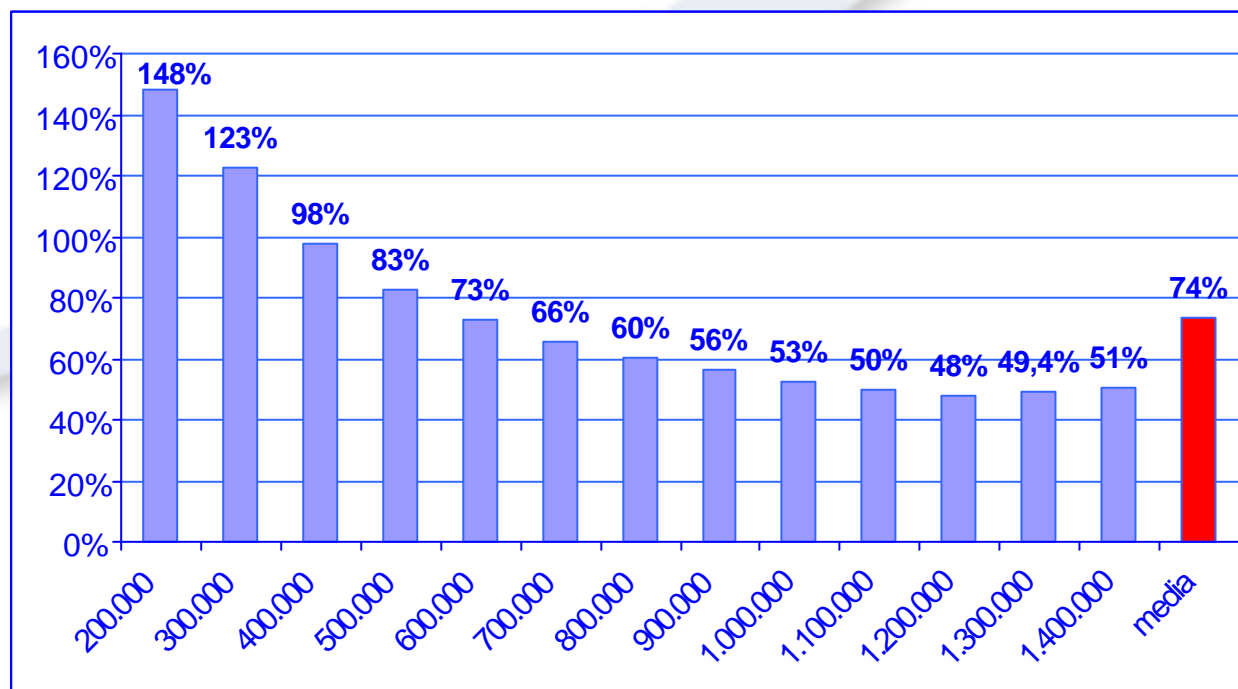


# Accesso alle reti locali



**TARIFFE DI DISTRIBUZIONE GAS NATURALE**  
valori transitori previsti da Del. 237/00 rispetto al precedente sistema tariffario per le deroghe binomie

incremento % delle tariffe per la distribuzione in funzione dei consumi annui



## Proposte

**Drastica riduzione dei riferimenti per le opzioni tariffarie**

**Accelerazione dei tempi per un codice di trasporto su rete locale e standardizzazione di contratti e clausole**

**Costi fissi proporzionali alla capacità**

## Criticità

**Mancanza di tempestività nella disponibilità delle misure**

**ad oggi il bilancio definitivo per l'anno termico ottobre 2001 - settembre 2002 non è ancora completamente validato**

**Sistema di misura ancora inadeguato (solo 2100 clienti idonei con telelettura su circa 11500 – 18% dei misuratori e 49% dei volumi)**

**Modalità di fissazione delle penali di sbilanciamento e modalità di adeguamento della capacità impegnata necessitano tempestività delle misure**

## Proposte

**Fase di avviamento durante la quale le penali siano applicate compatibilmente con le informazioni disponibili**

Ti ricordi quando  
non eri libero  
di scegliere?  
Ora c'è Energia.

VERDI  
800 991101  
CHIAMATA GRATUITA

## Energia: elettricità, gas, servizi. E l'impresa risparmia.

Nel mercato libero dell'energia, oggi le imprese possono scegliere un fornitore nuovo: Energia. Energia garantisce già a molte industrie italiane tutti i vantaggi di un fornitore multiutility, con la certezza di concreti risparmi e la trasparenza di contratti semplici e diversificati. Attraverso il sito web, Energia offre informazioni sul mercato, consulenza mirata e servizi su misura come Energia Management. Consultate [www.energiaweb.it](http://www.energiaweb.it): potrete scoprire tutti i vantaggi dell'offerta di Energia e trovare la soluzione per far risparmiare la vostra impresa. Energia, l'opportunità è adesso.

Scopri Energia e tutti i suoi servizi direttamente sul sito [www.energiaweb.it](http://www.energiaweb.it)



L'alternativa