



Massimo Belcredi

La Corporate Governance è davvero inutile?

Intervento alla Tavola Rotonda “*Financial Gigolo*”

Adam Smith Society

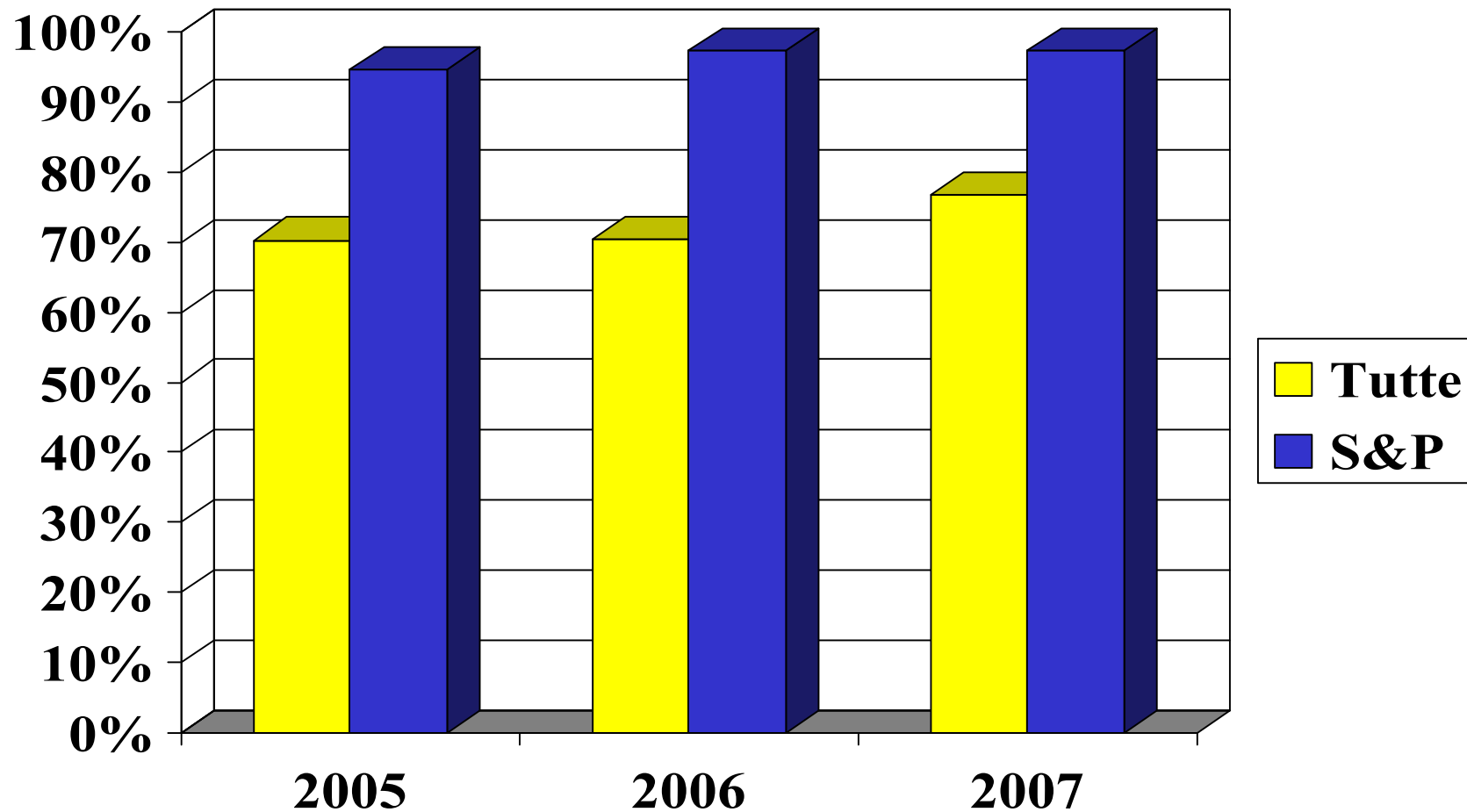
Milano, 16 gennaio 2007

Disciplina e autodisciplina

- Un rapporto dialettico:
 - Autodisciplina indica *best practice*
 - Regolamentazione indica *standard minimi accettabili*
- Che cosa NON chiedere all'autodisciplina
 - Applicazione immediata e generalizzata
 - Applicazione di sanzioni per “inadempimento”?
 - L'autodisciplina:
 - Può intervenire nelle “aree grigie” o alzare gli standard
 - Consente soluzioni alternative (*one size does NOT fit all*)
 - Consente *sperimentazioni*
 - Può essere adottata/cambiata più facilmente
 - Può esercitare un ruolo didattico
 - Può condurre a successive modifiche della disciplina

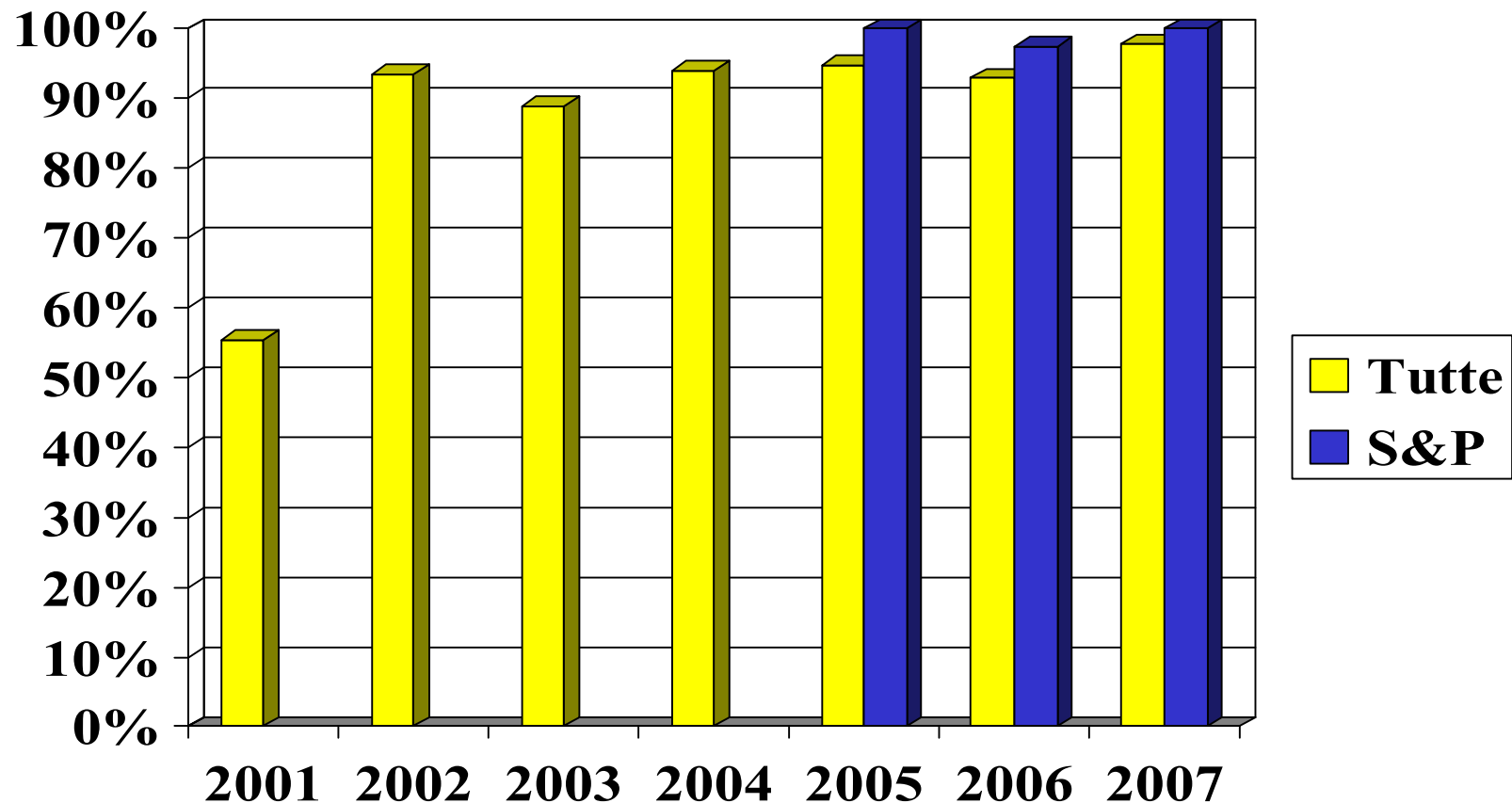
Presenza di Tabele sintetiche

Società che allegano volontariamente Tabele su
composizione organi, numero riunioni e presenze



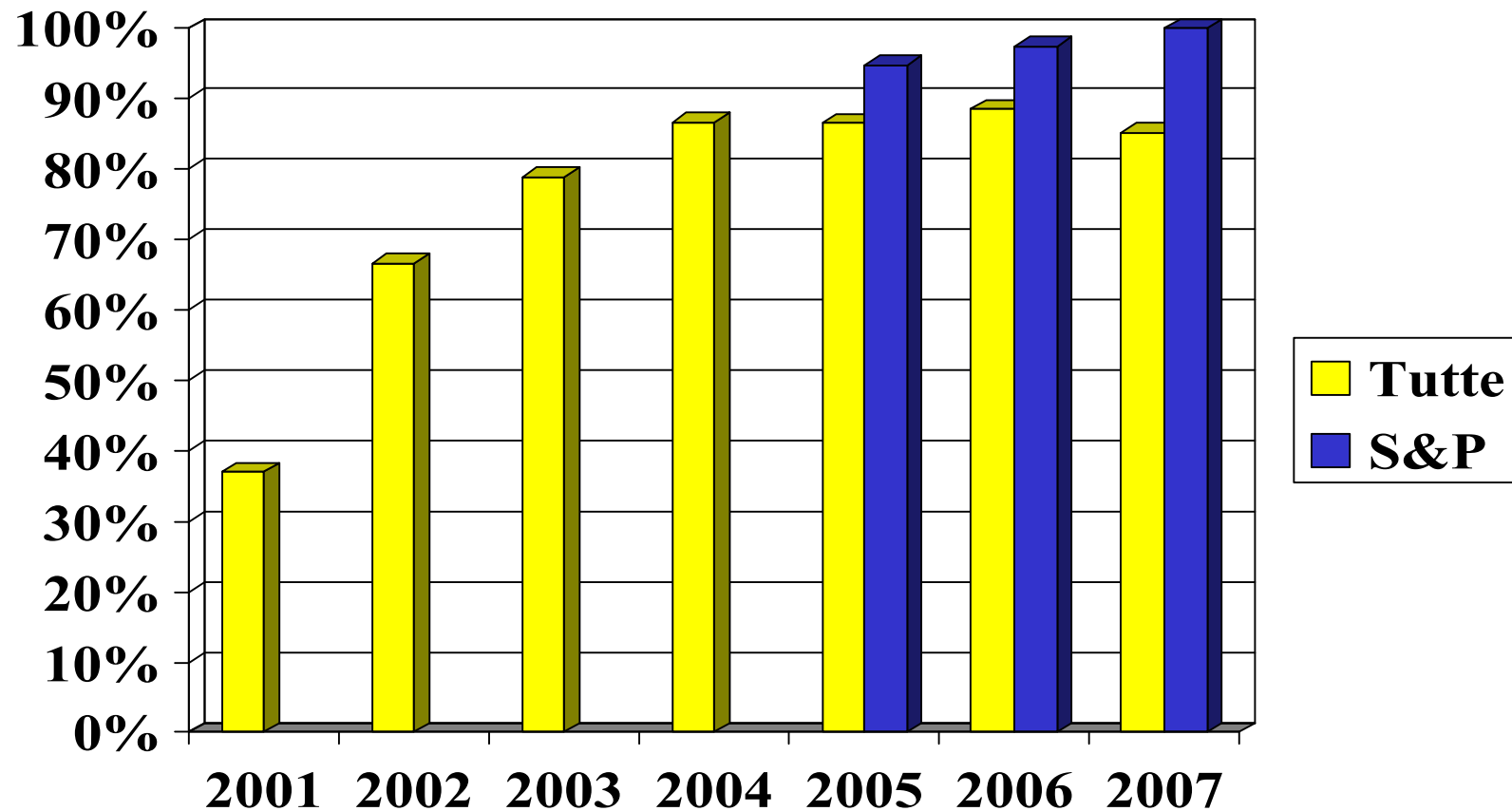
Trasparenza su cadenza riunioni CdA

Società che forniscono informazioni su N riunioni/
anno CdA (media=9,7; S&P=12,4)



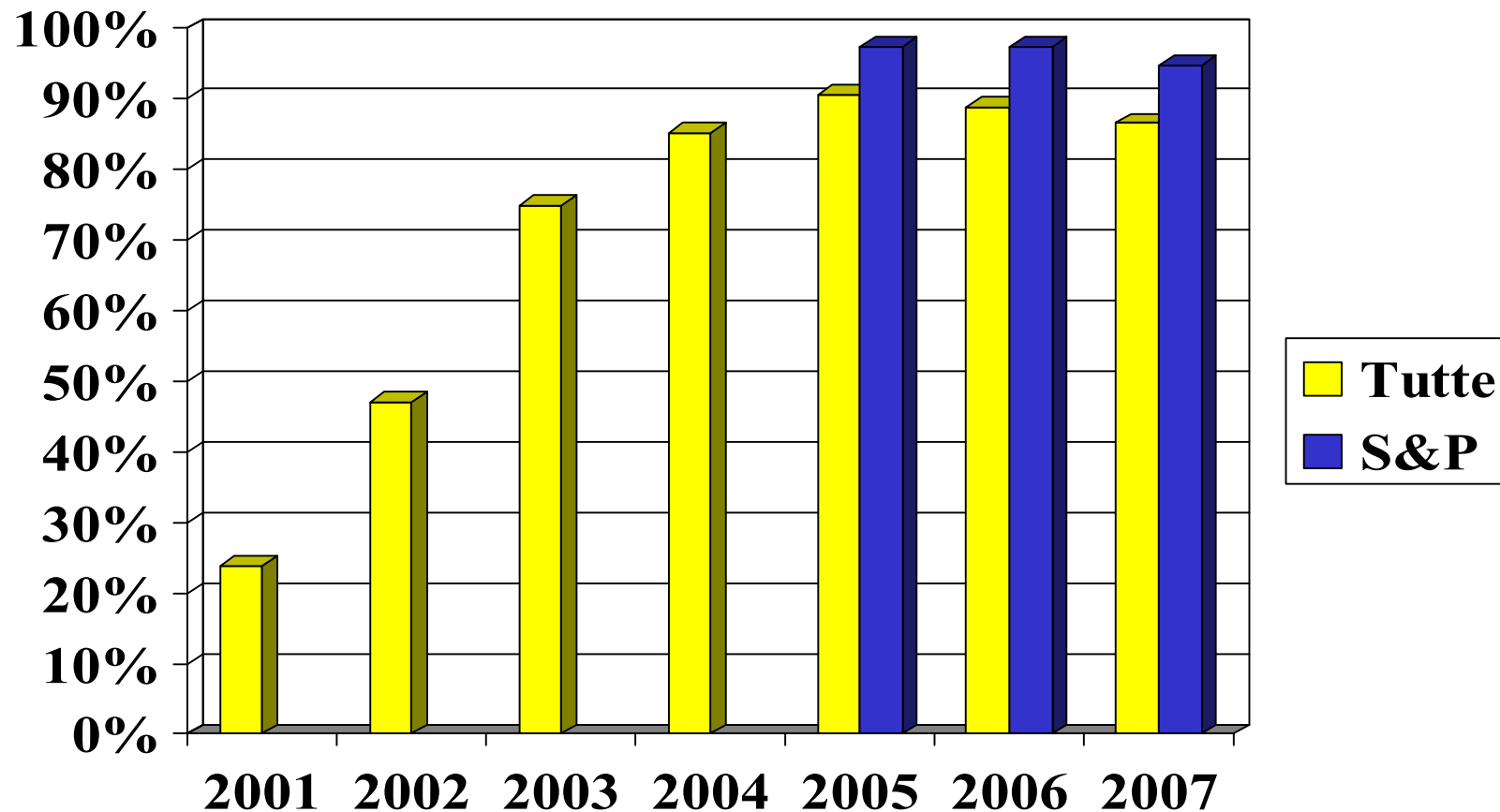
Operazioni “significative”

Società il cui CdA “esamina e approva” le operazioni “significative”



Operazioni con parti correlate

Società il cui CdA “esamina e approva” le operazioni “significative” con parti correlate

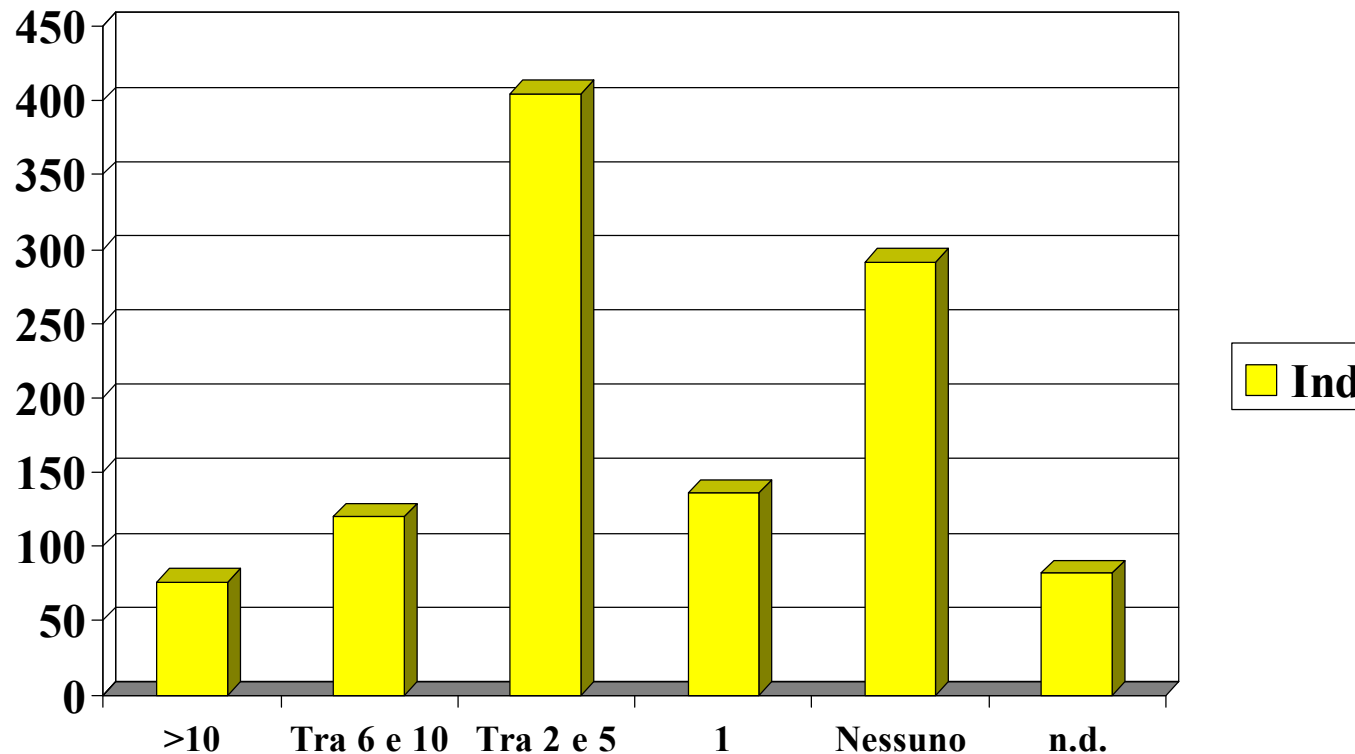


Aree grigie

- Il CdA “esamina e approva” o “si riserva” le operazioni significative?
 - Riserva esplicita nel 52% dei casi (nel 56% per le operazioni con parti correlate)
- Effettività dei comitati
 - CR costituito nel 78% dei casi
 - Solo nel 54% dei casi c'è info su compiti effettivamente svolti
 - N. riunioni/anno mediano = 2
 - CCI costituito nell'83% dei casi
 - Solo nel 57% dei casi c'è info su compiti effettivamente svolti
 - N. riunioni/anno mediano = 4

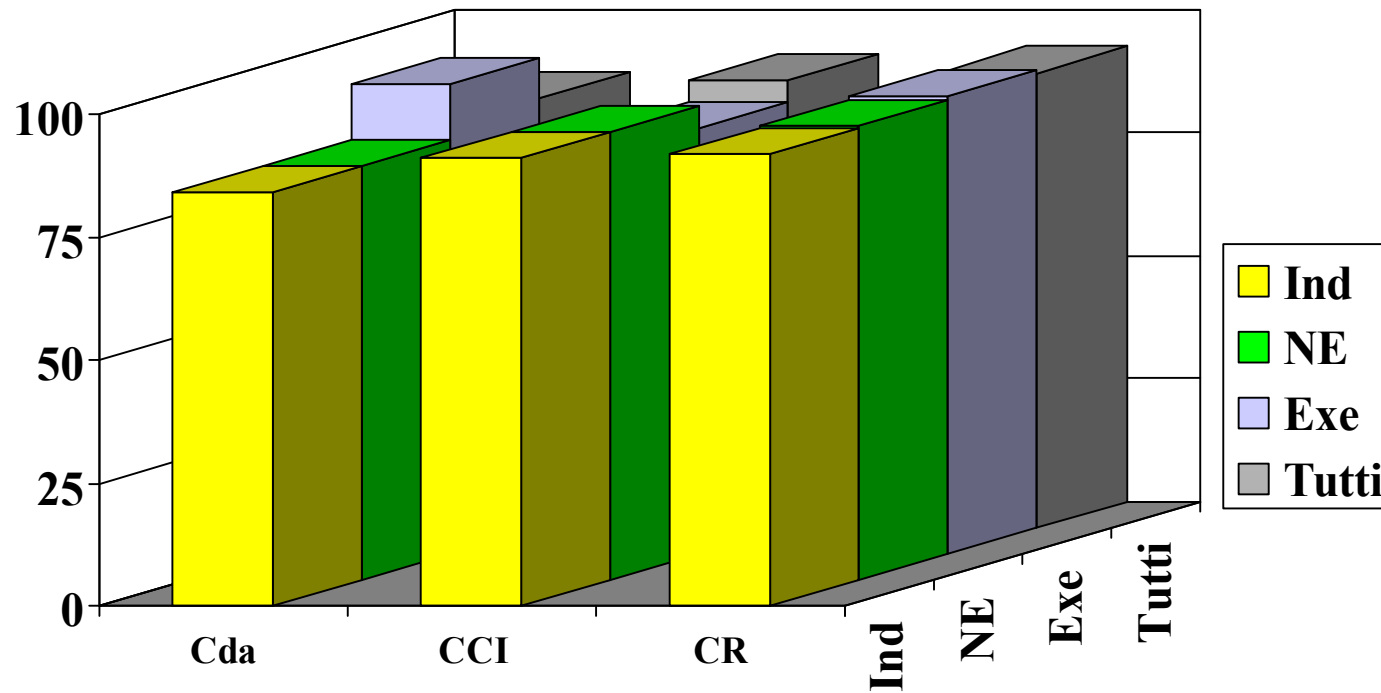
Gigolo (1)

- Quanti altri incarichi hanno in società “quotate, finanziarie, o di grandi dimensioni”?



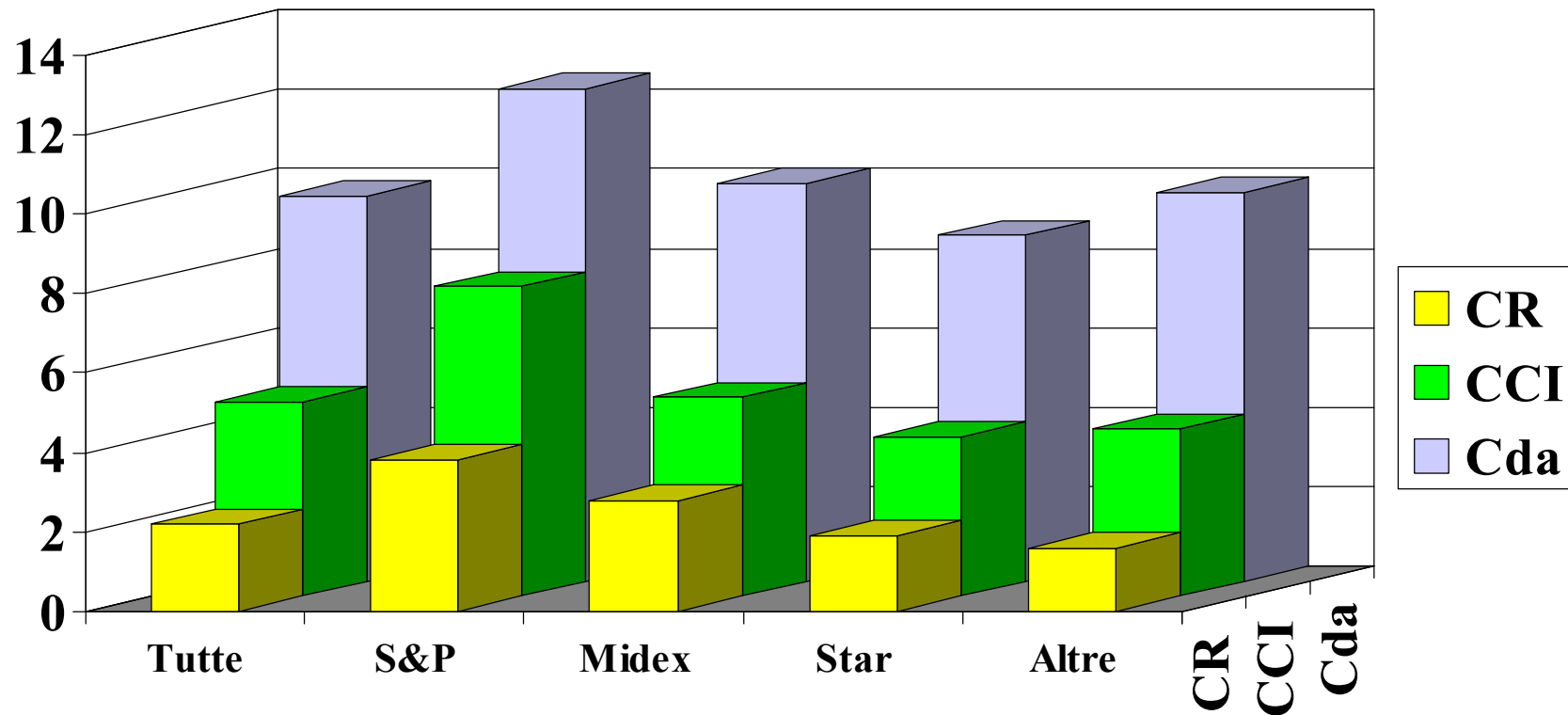
Gigolo (2)

- Con che frequenza (in media) partecipano alle riunioni?



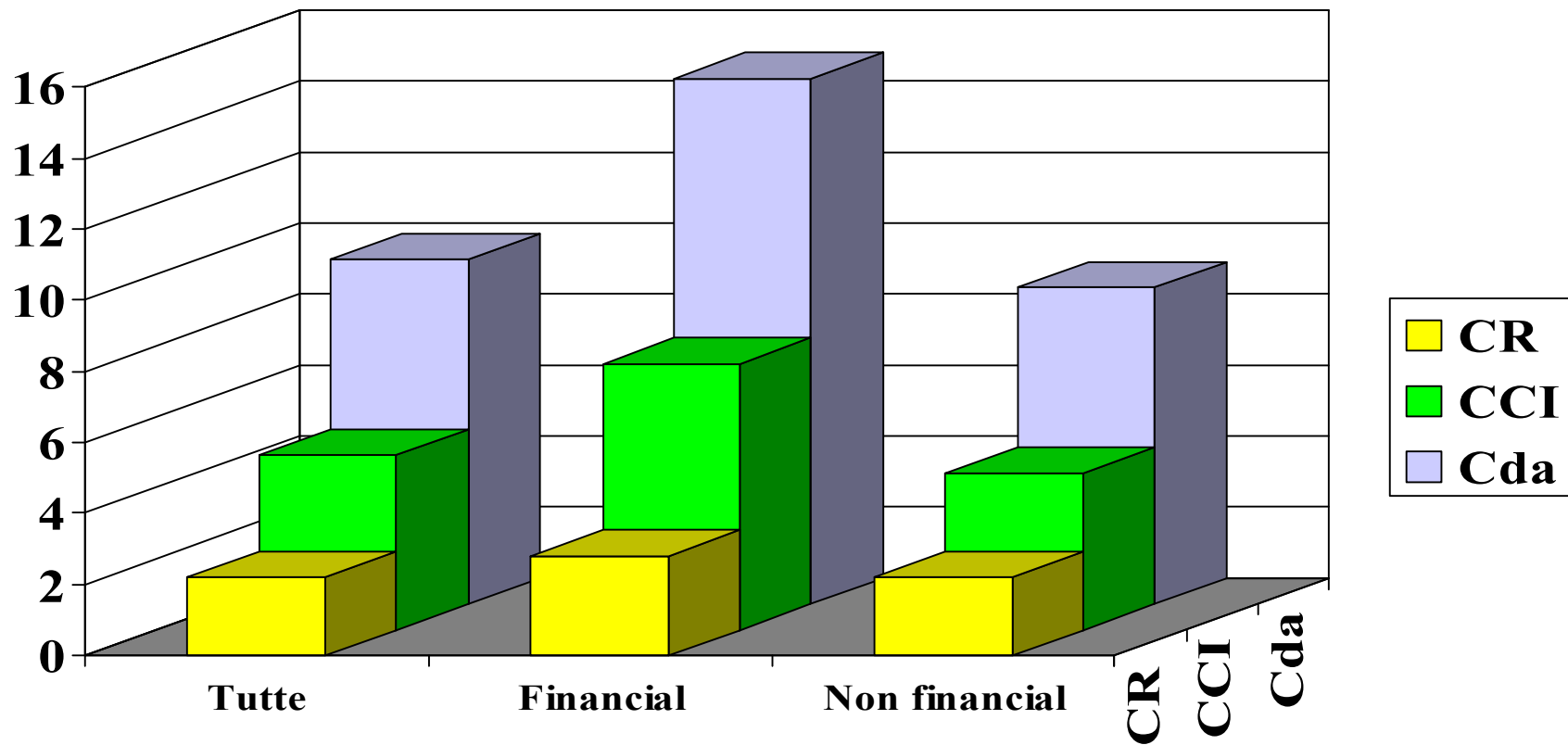
N.riunioni (1)

- Qual è la frequenza (media) delle riunioni?



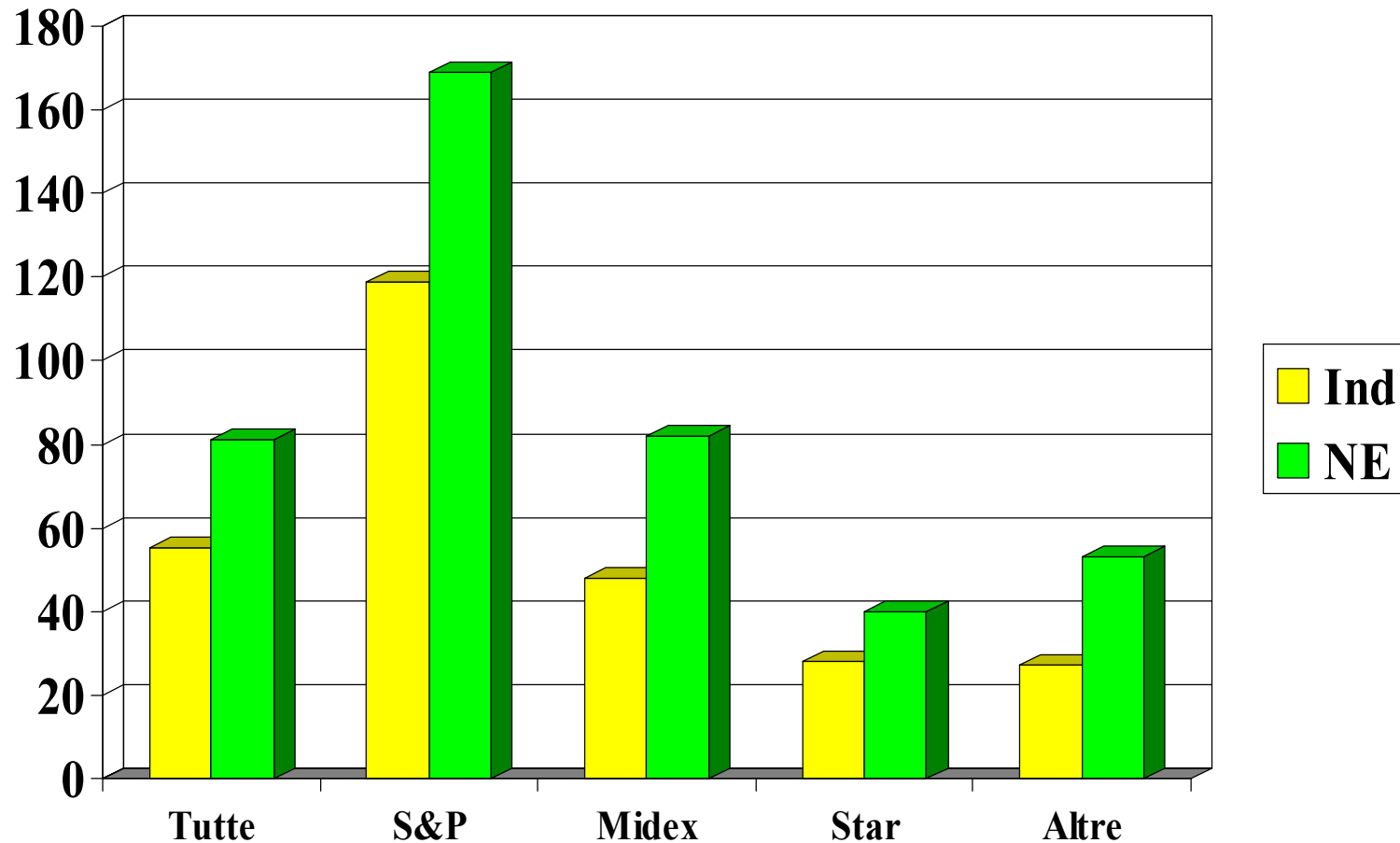
N.riunioni (2)

- Qual è la frequenza (media) delle riunioni?



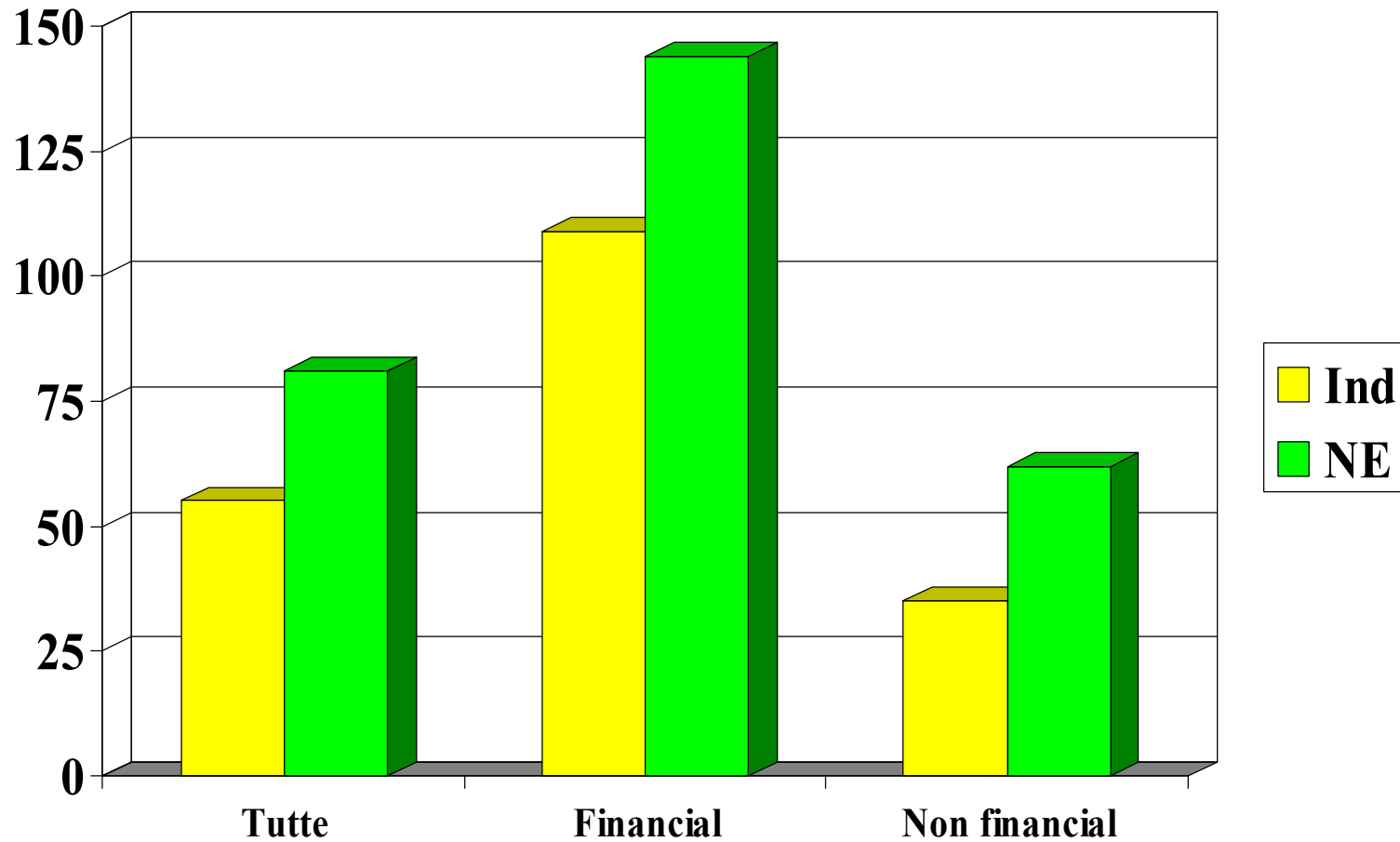
Gigolo (3)

- Che remunerazione (media) percepiscono?



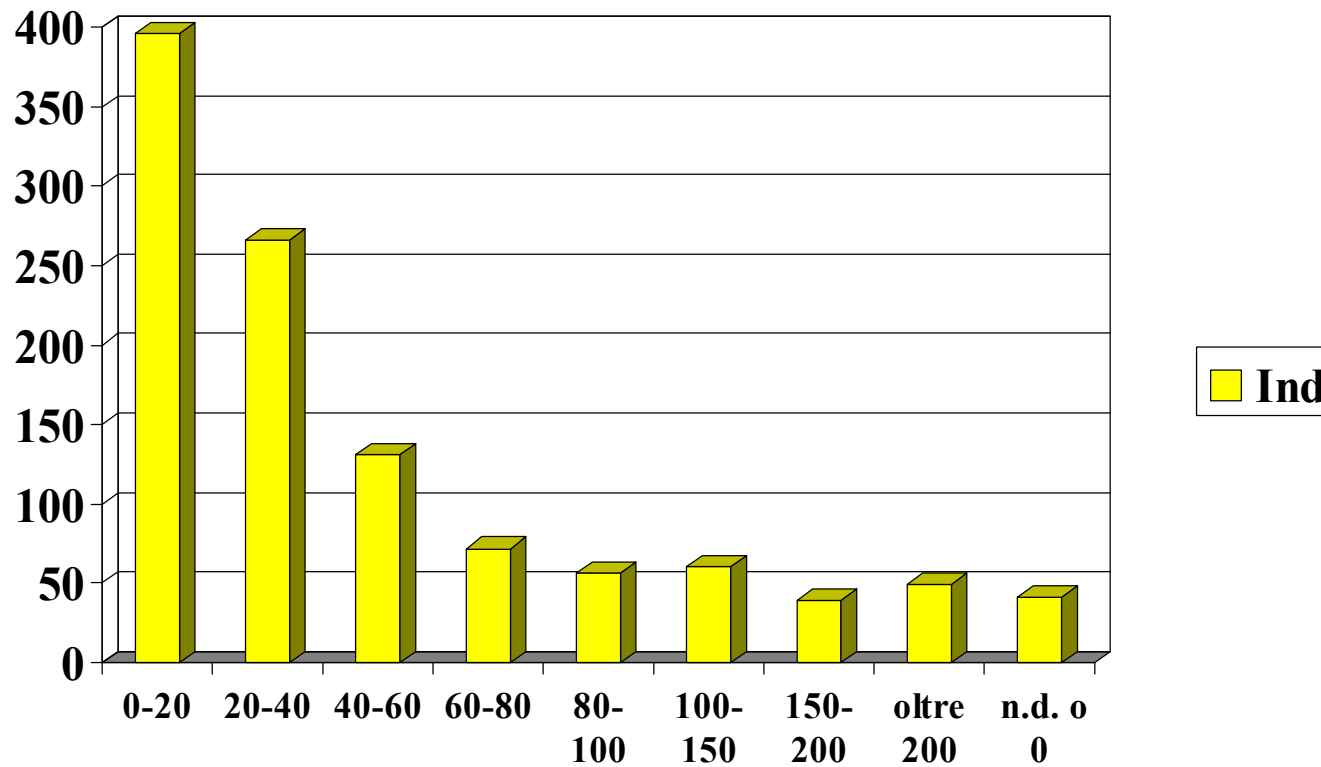
Gigolo (4)

- Che remunerazione (media) percepiscono?



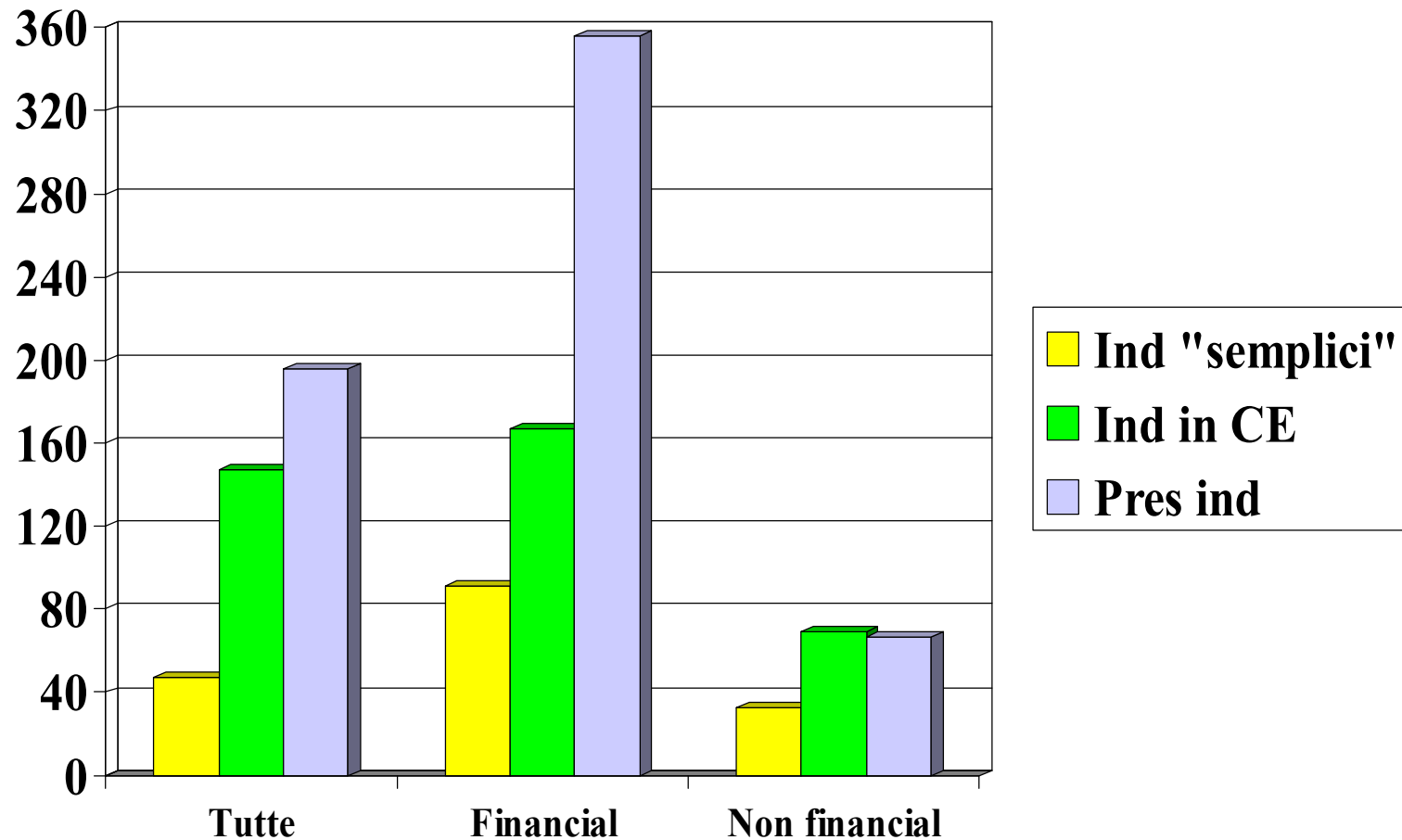
Gigolo (5)

- Qual è la distribuzione degli emolumenti?



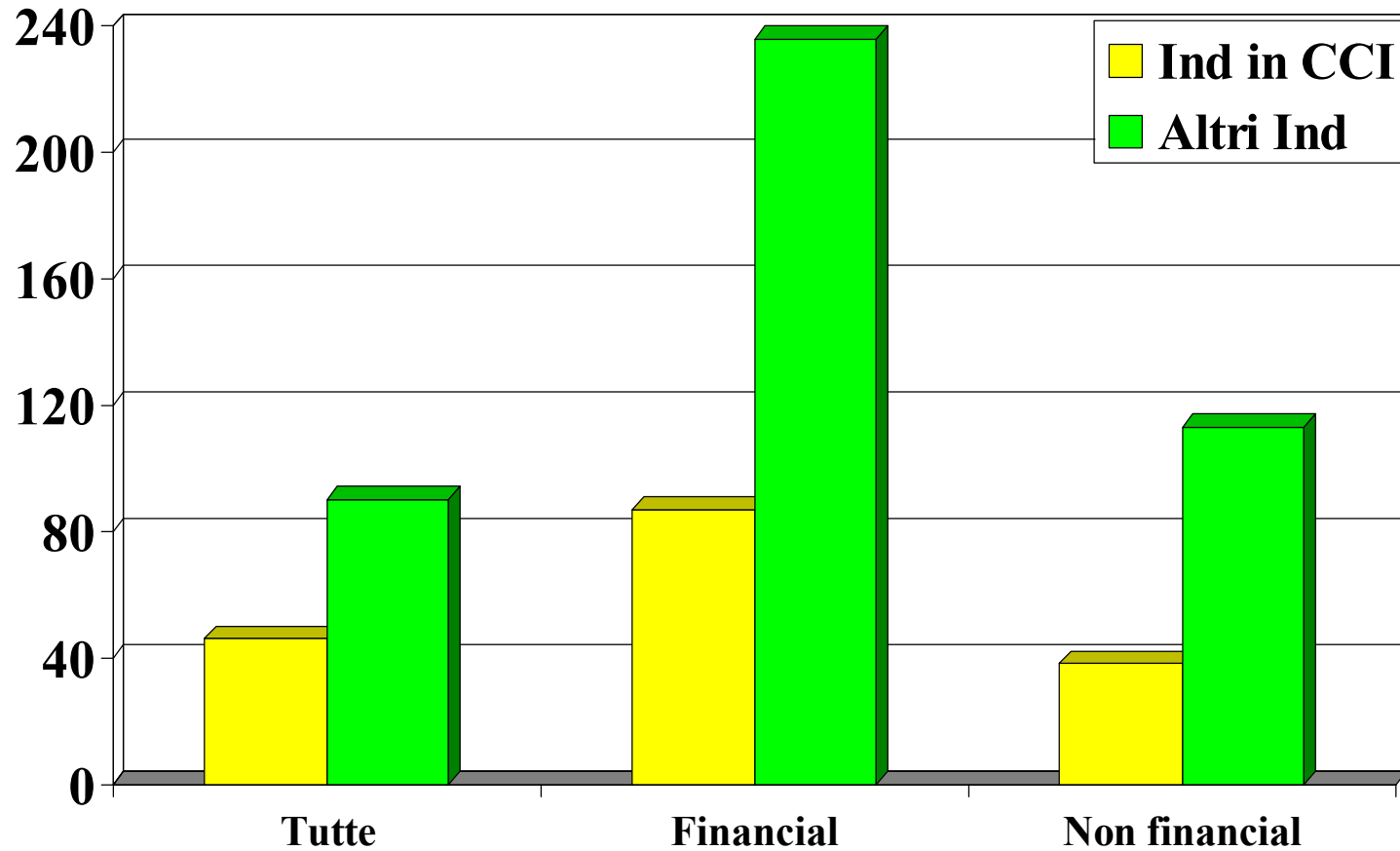
Gigolo (6)

- Che remunerazione (media) percepiscono?



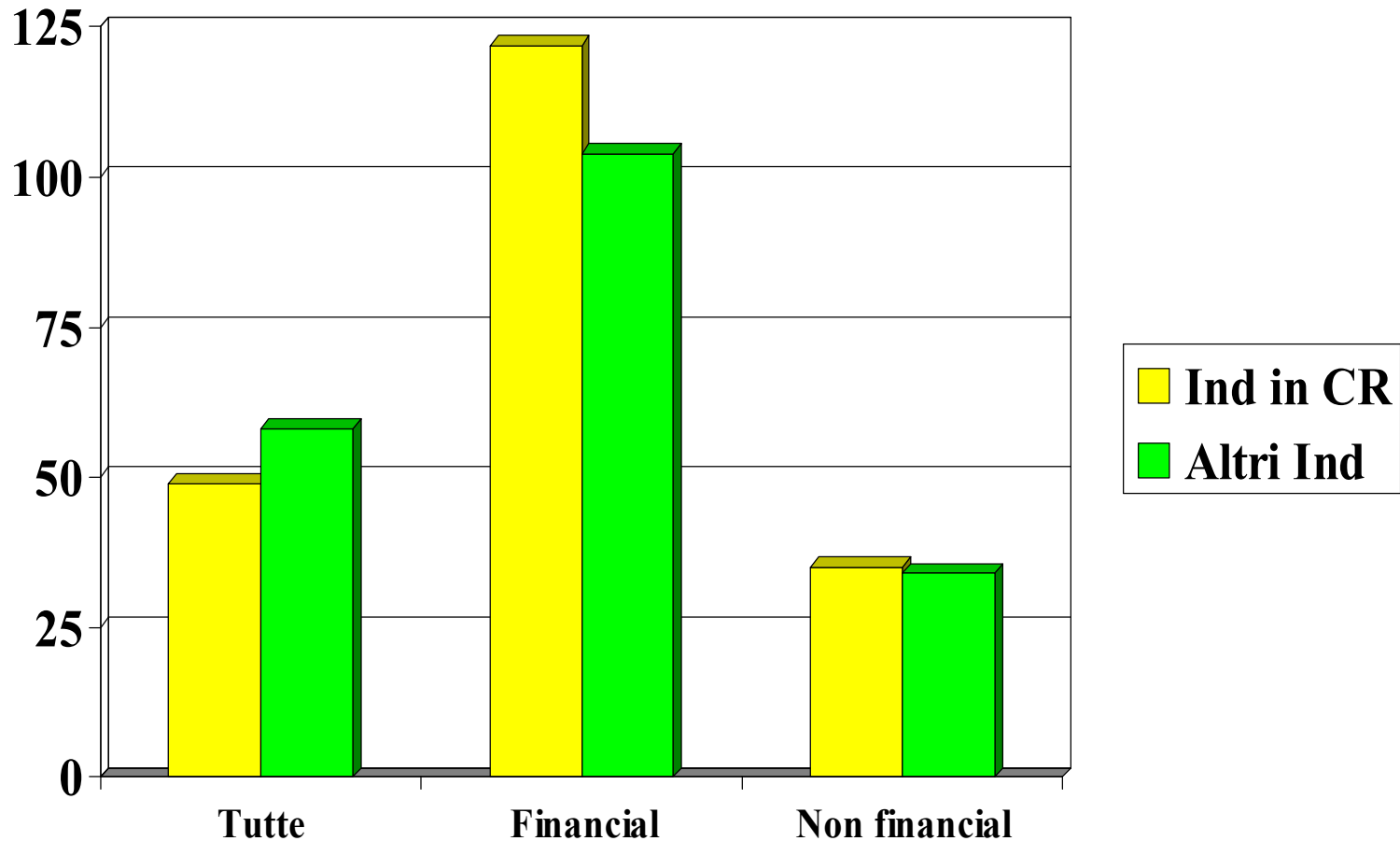
Gigolo (7)

Che remunerazione (media) percepiscono?



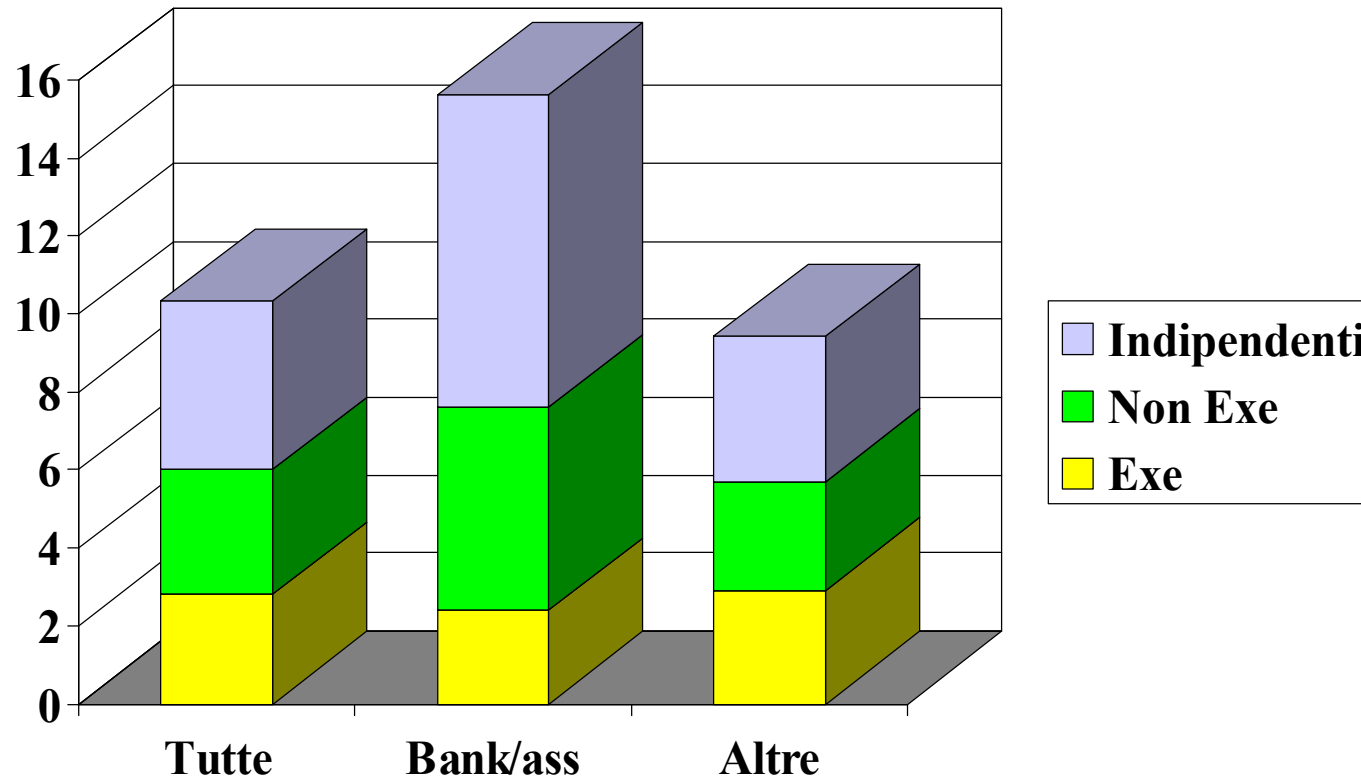
Gigolo (8)

- Che remunerazione (media) percepiscono?



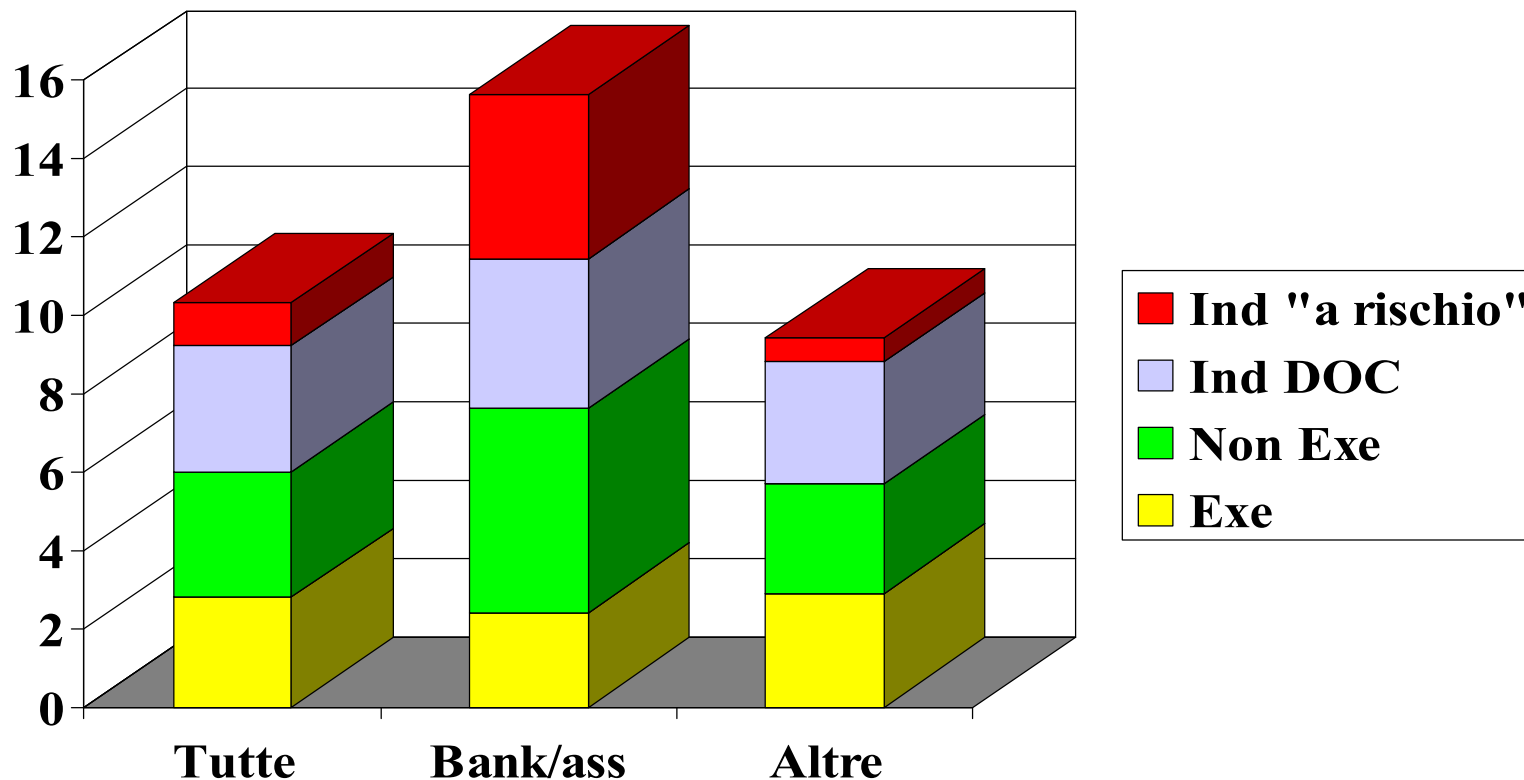
Struttura del CdA

- CdA di banche/assicurazioni sono più numerosi e, in apparenza, diversamente assortiti



E domani?

- Alcuni indipendenti sono “a rischio”, applicando i nuovi criteri
 - Soprattutto presso banche/assicurazioni



Fattori di “rischio” 2007

- Tenure oltre 9 anni, emolumenti aggiuntivi, comitati esecutivi “attivi”, cariche nel gruppo
 - NO cross-directorships, parentela, stock options

